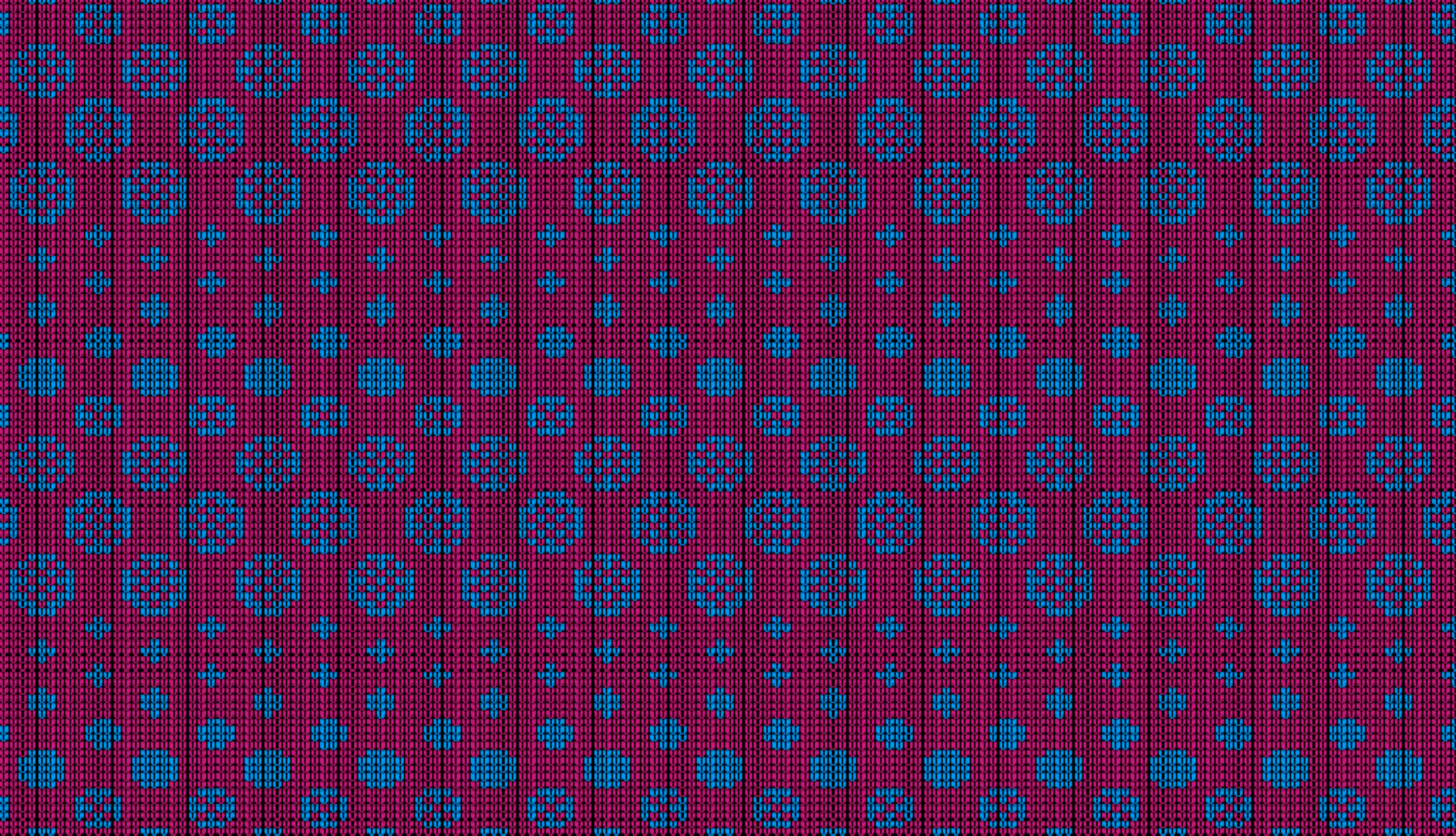




# Musterkatalog

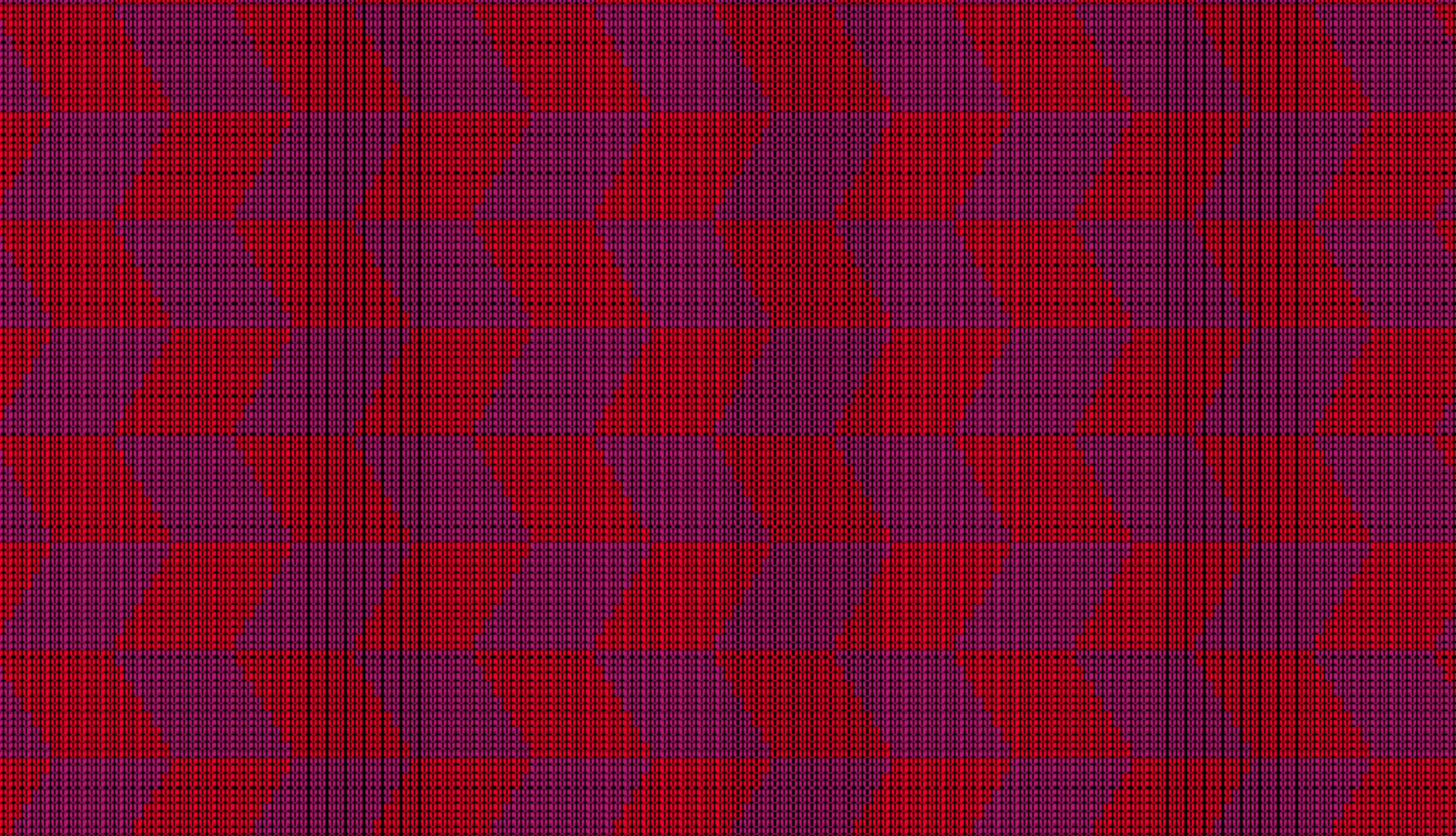






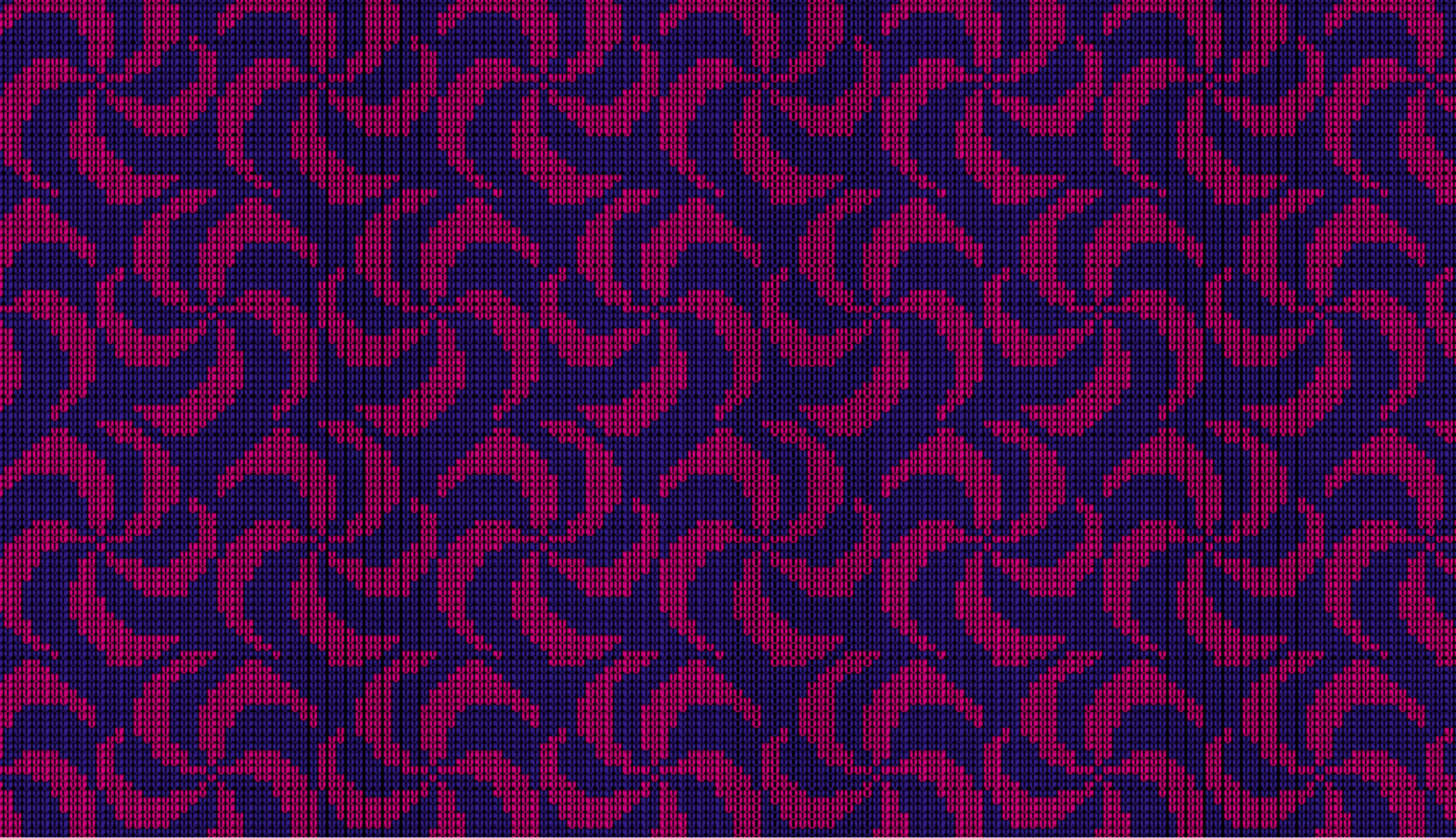
o1-bubbles





o2-chevron





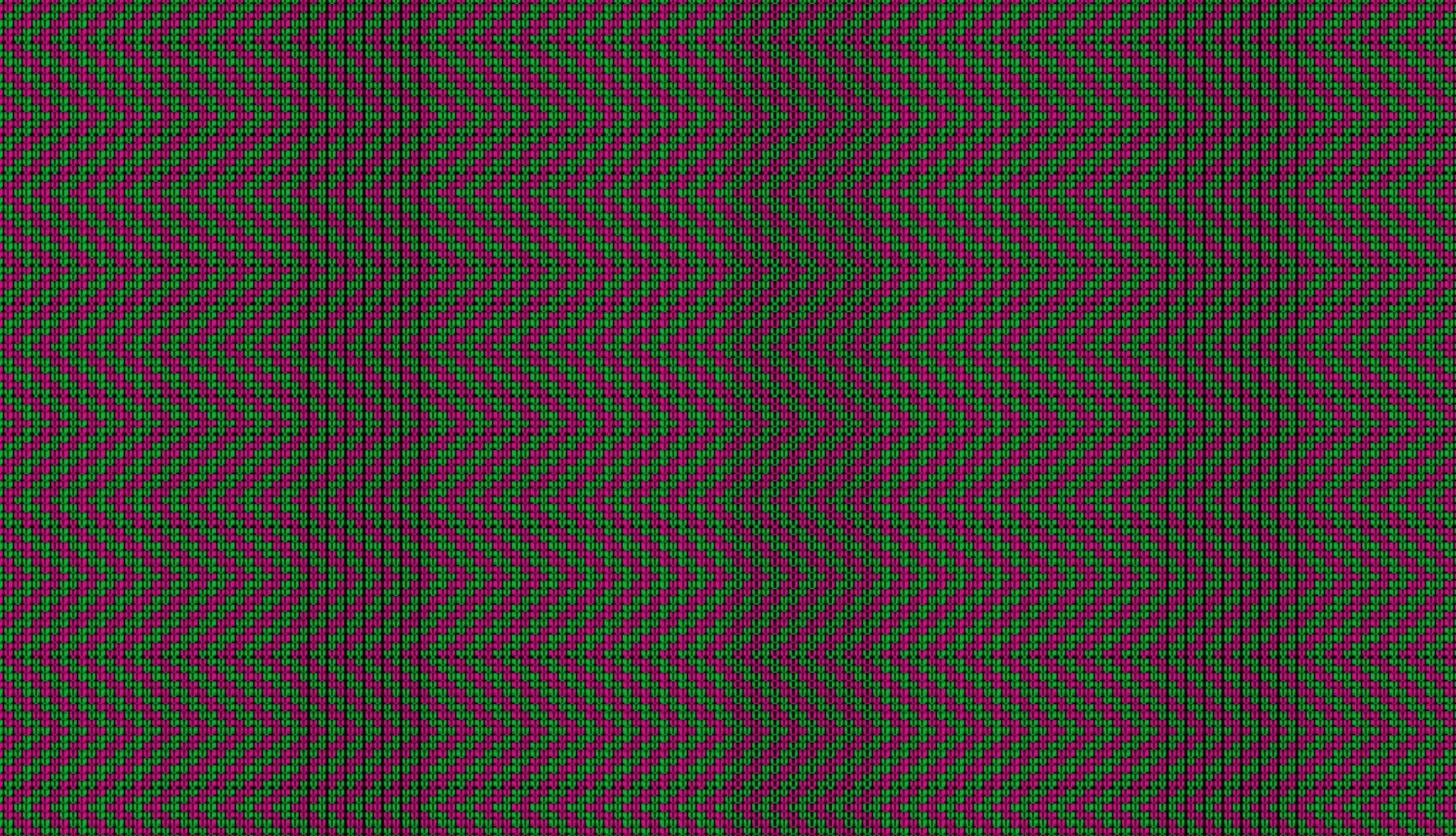
o3-spiral





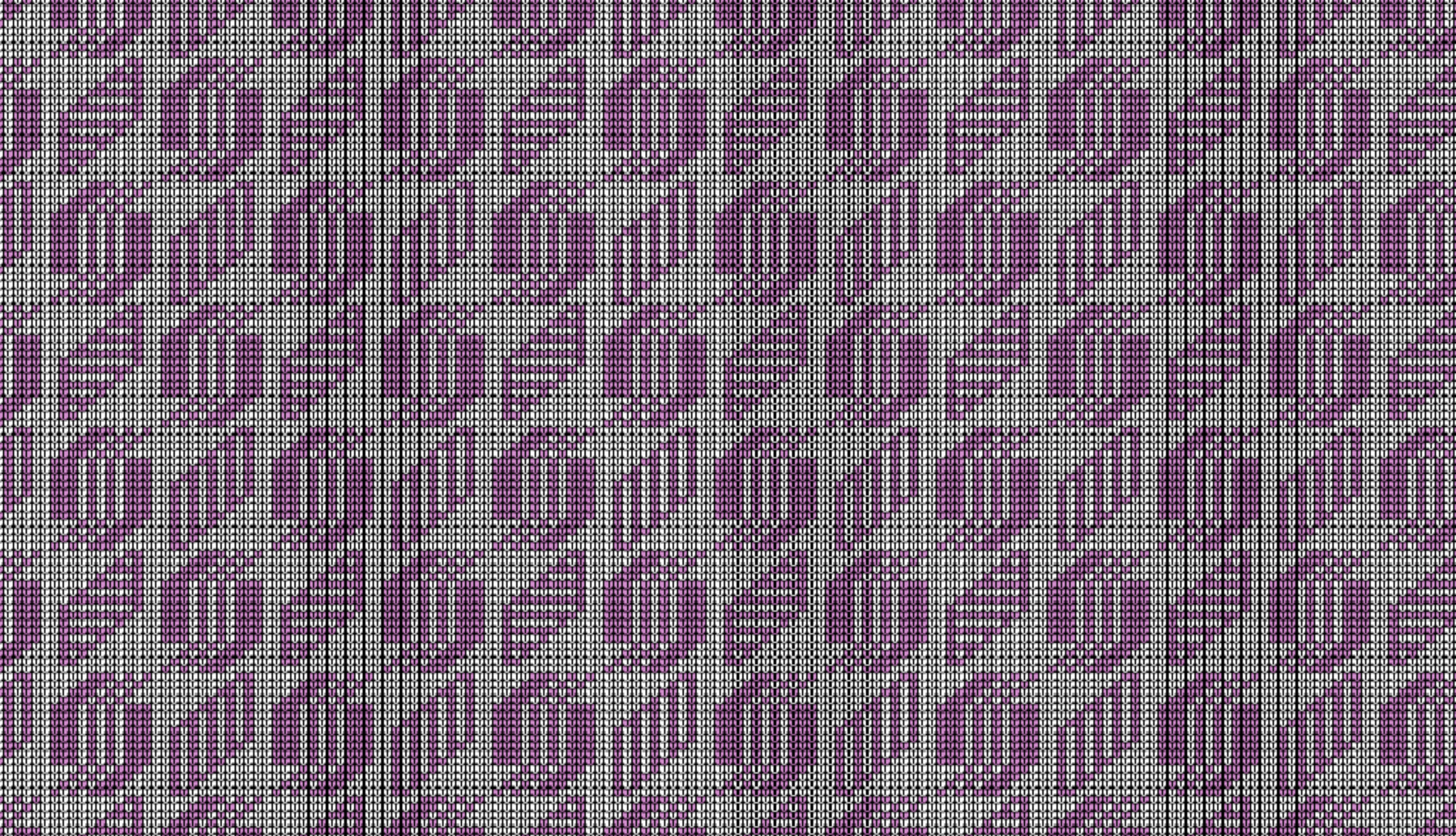
o4-tapete





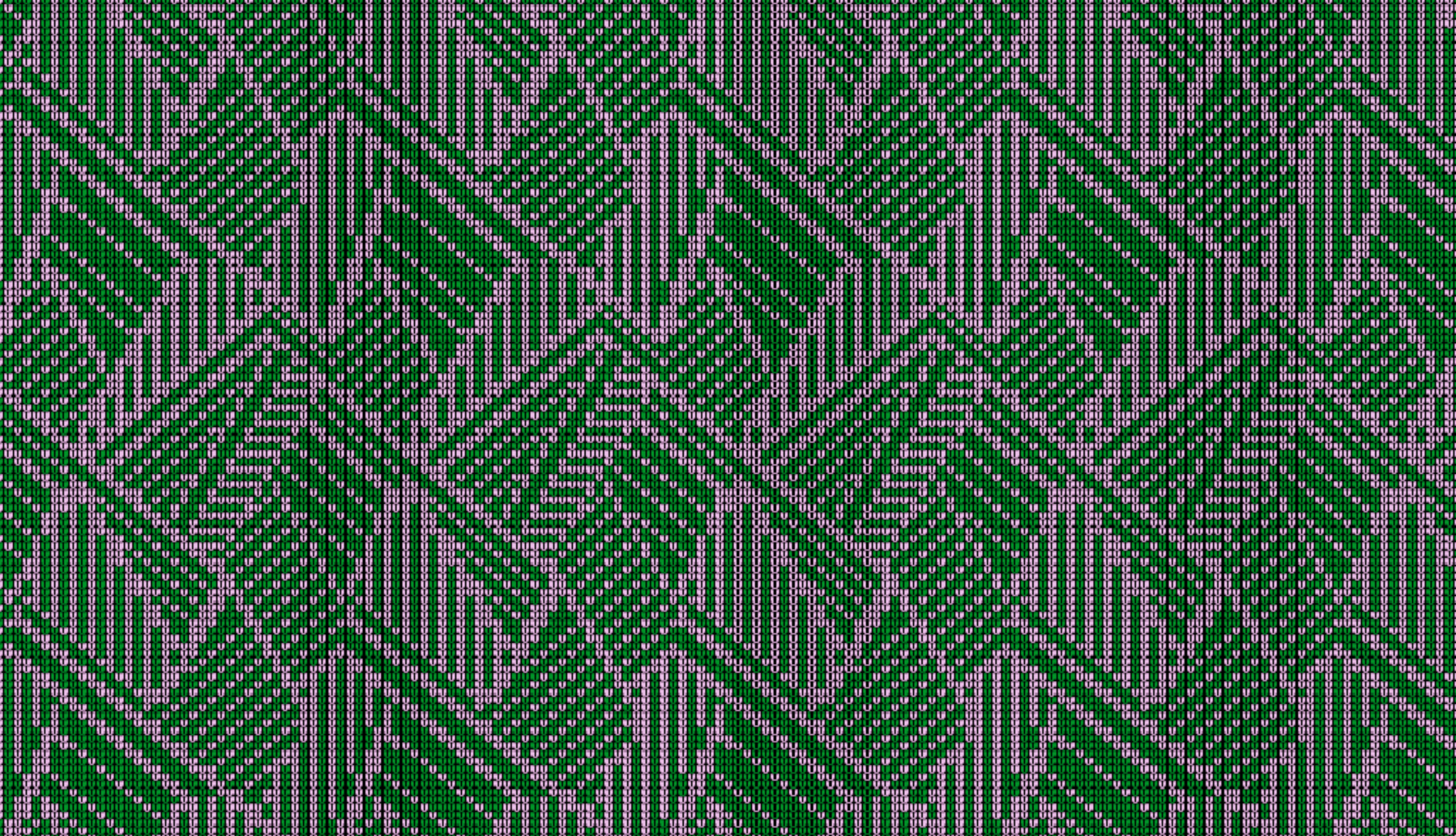
o5-zigzag





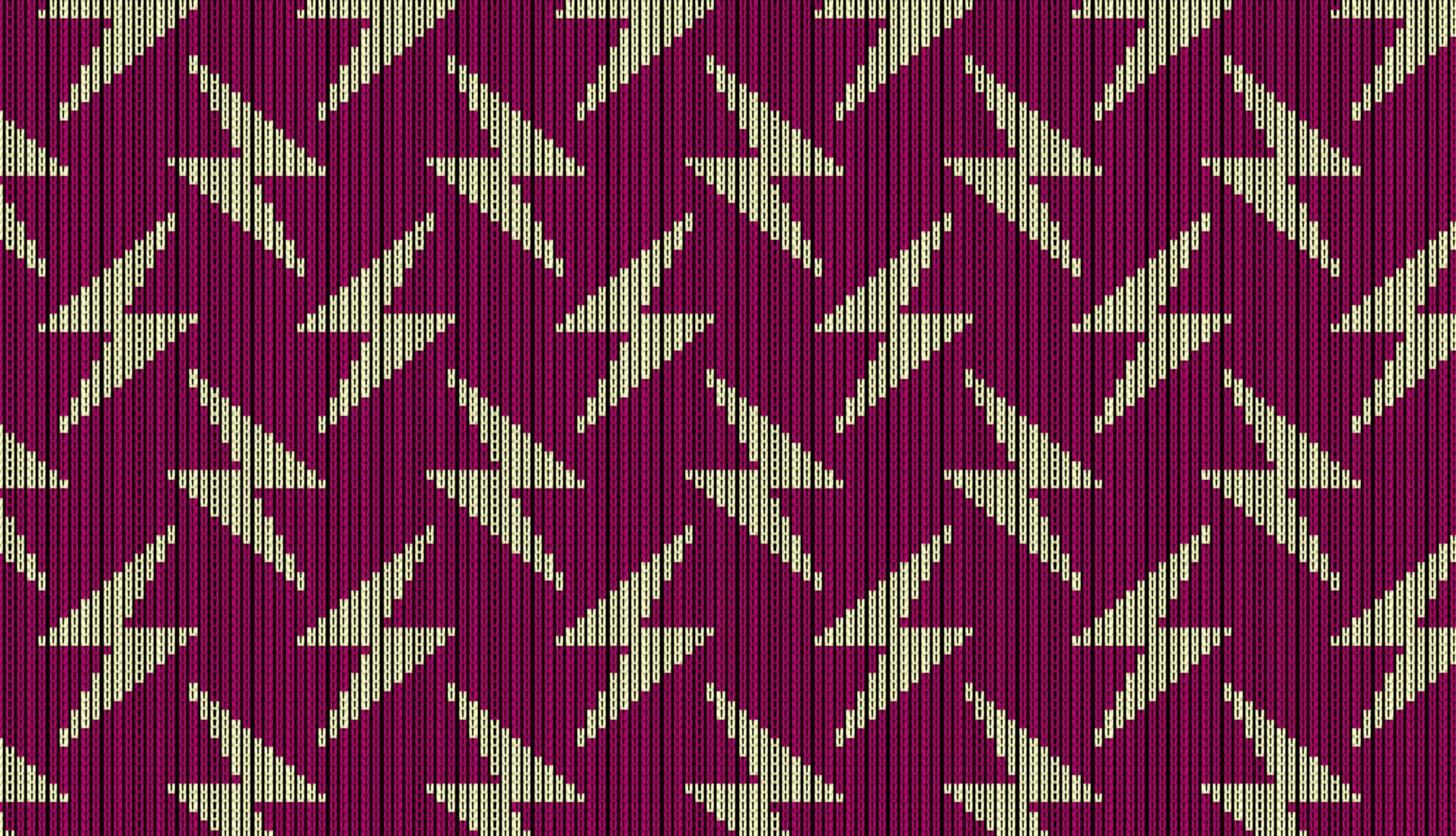
o6-zuckerl





07-80ies scherbe





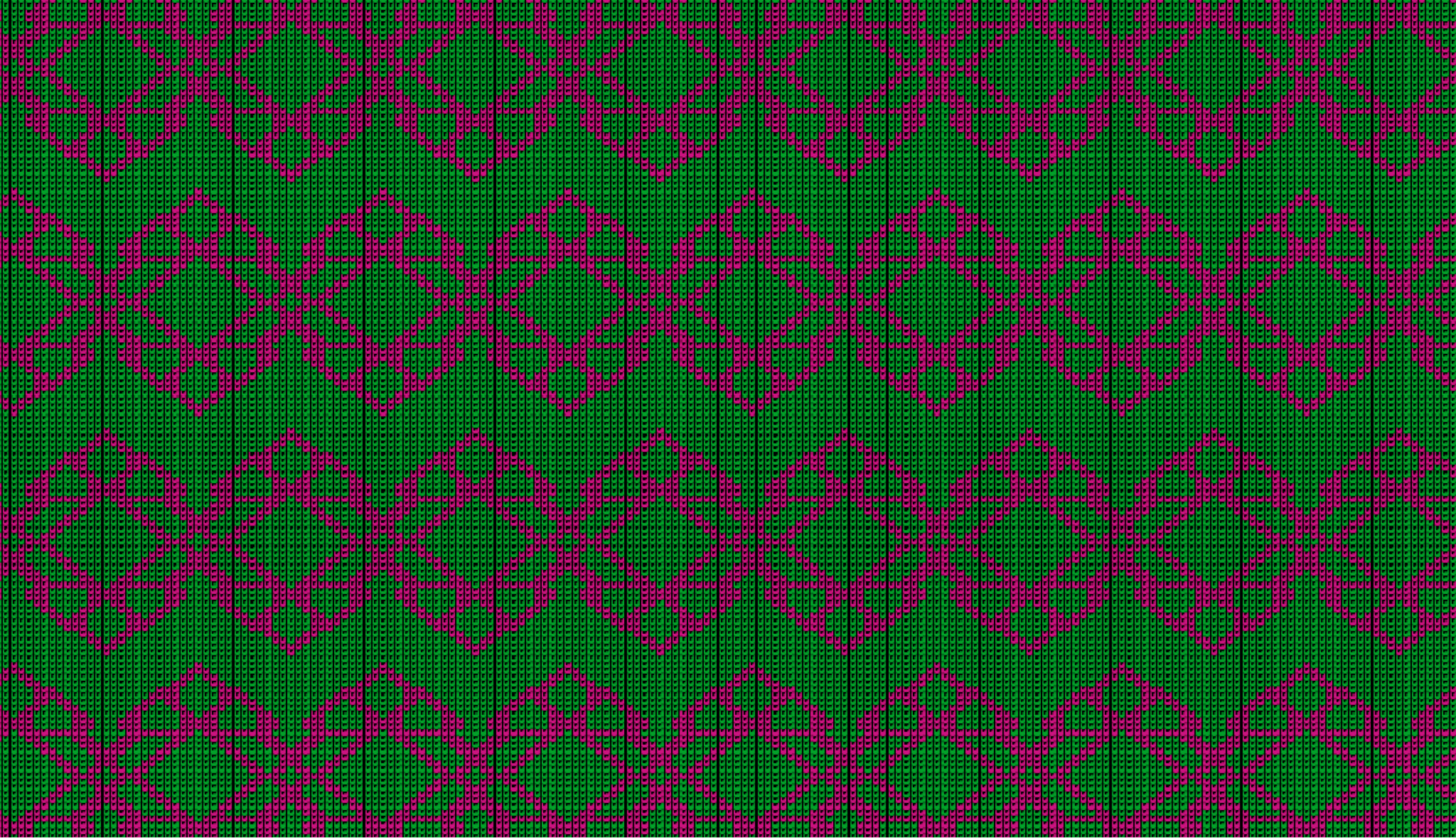
o8-8oies zig





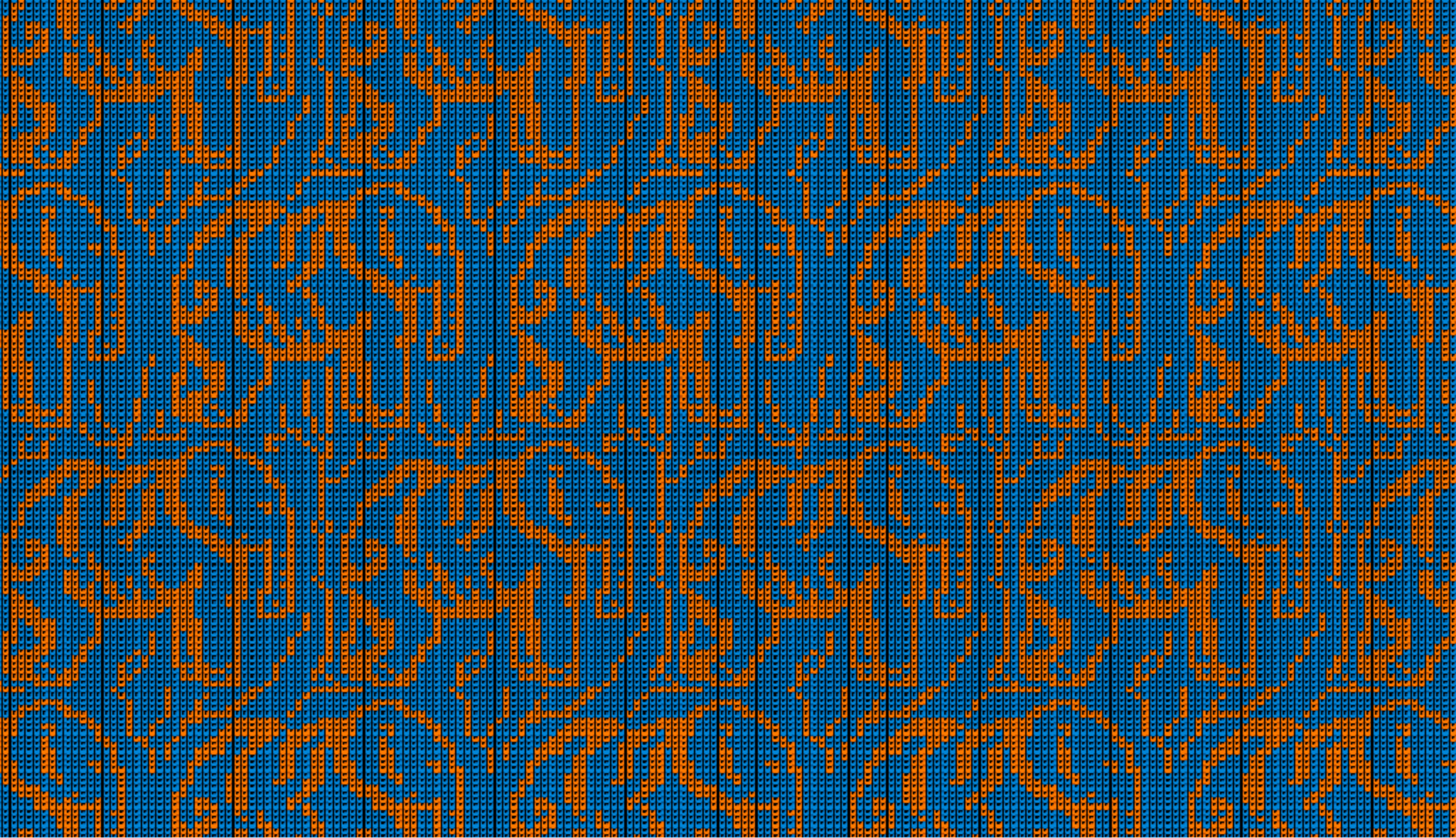
og-blumen





10-brillant





11-elefant





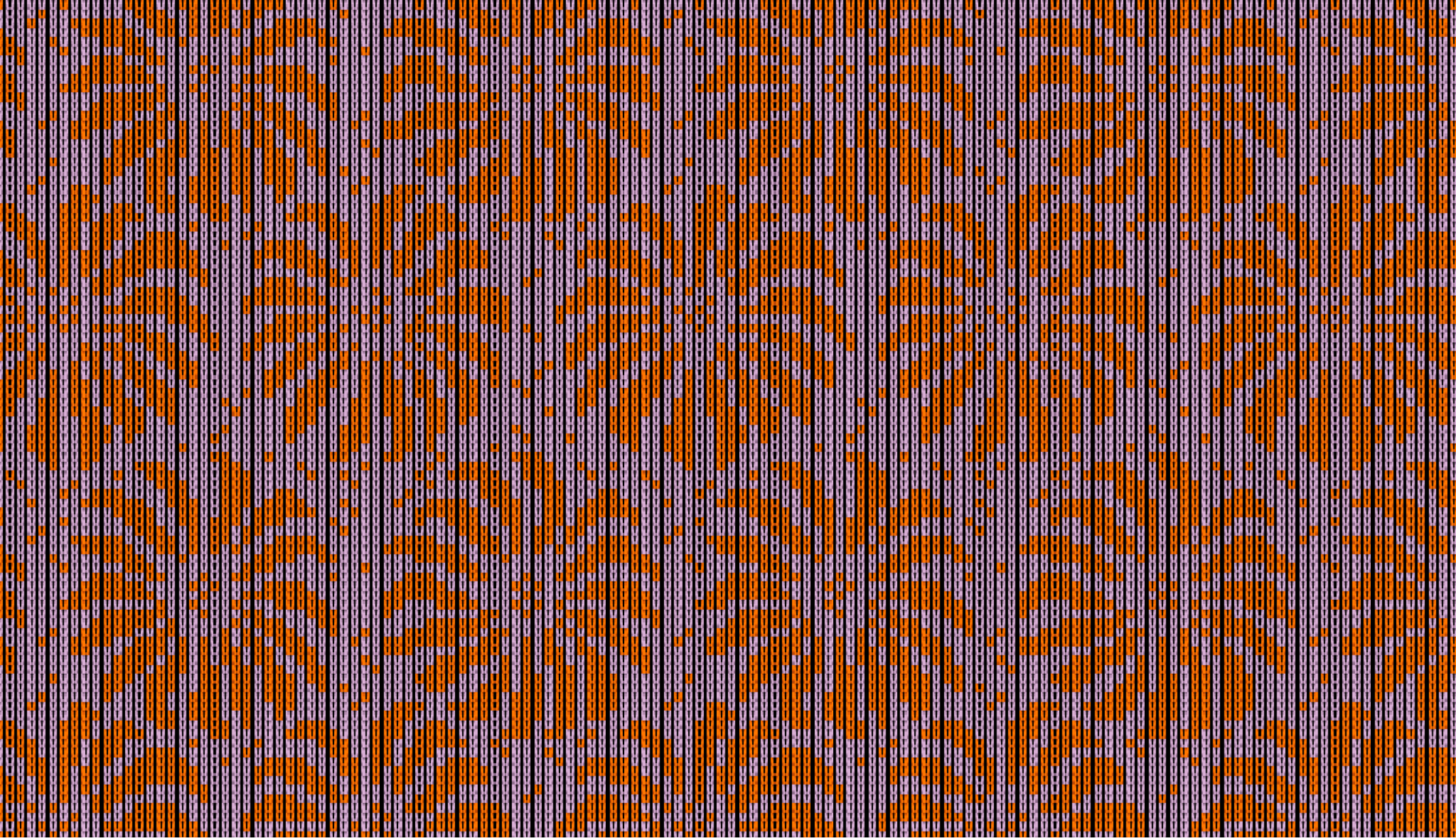
12-elfen





13-escher



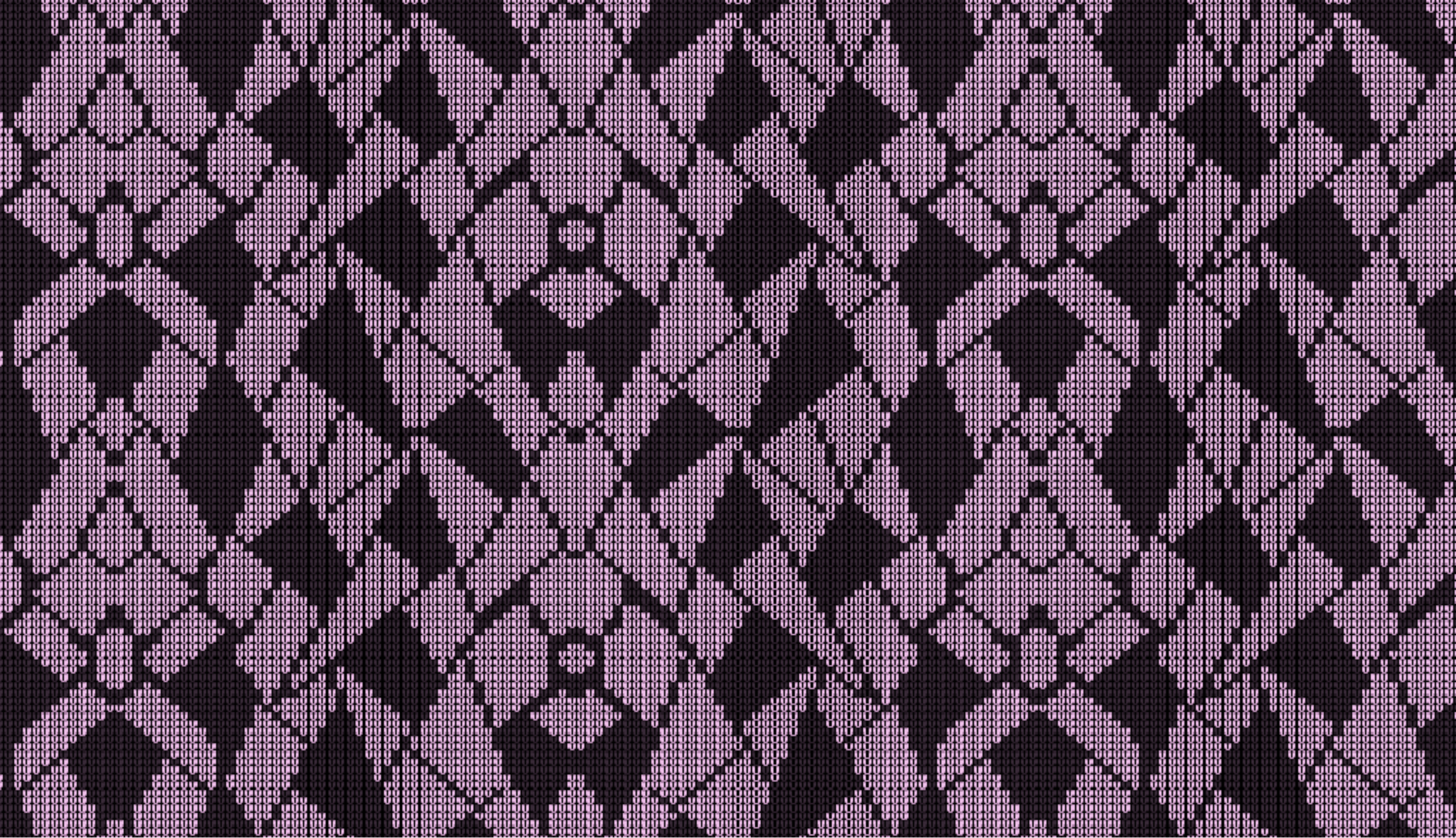


14-feuerwerk



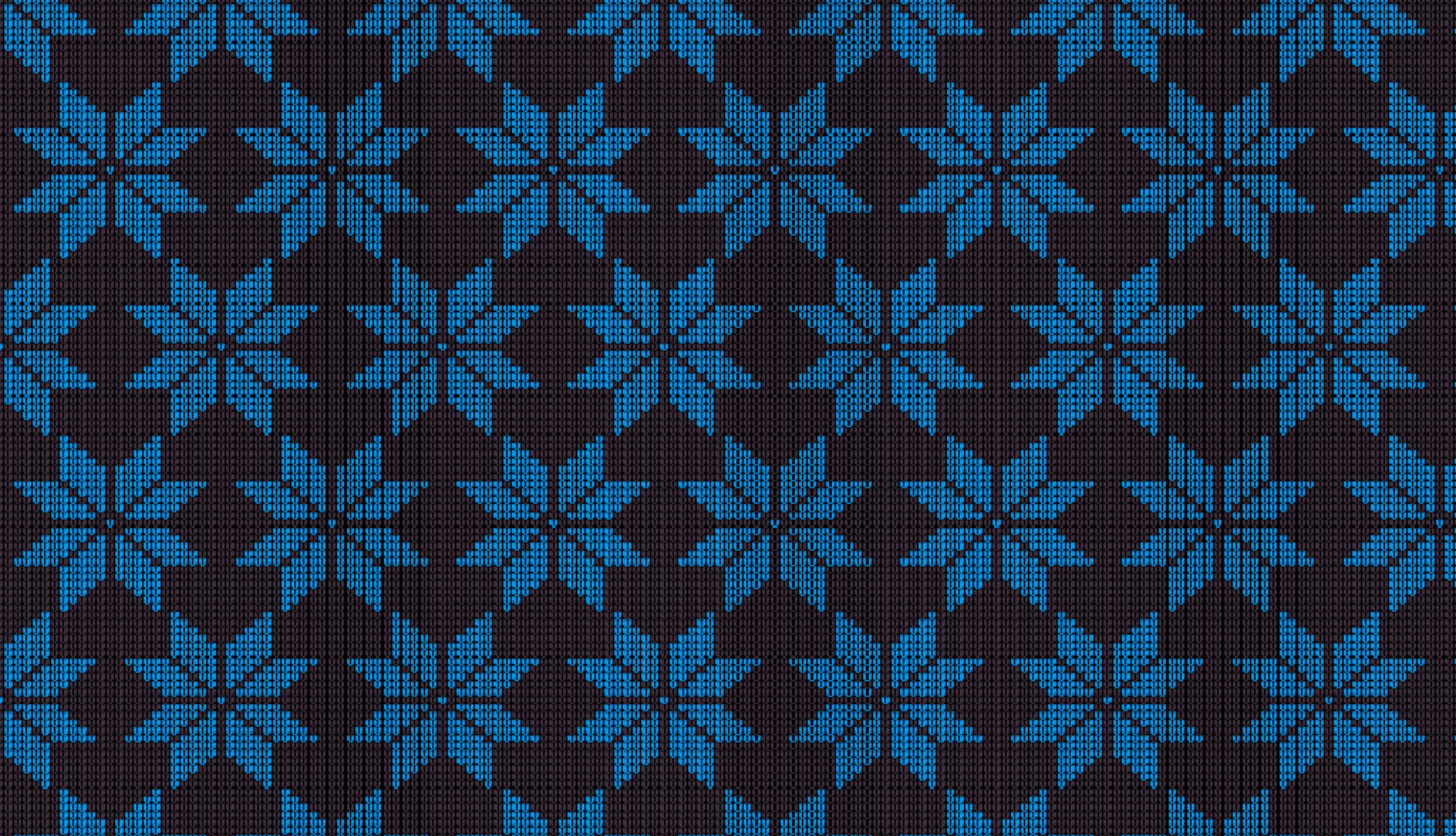
15-flecht





16-braid





17-no stern





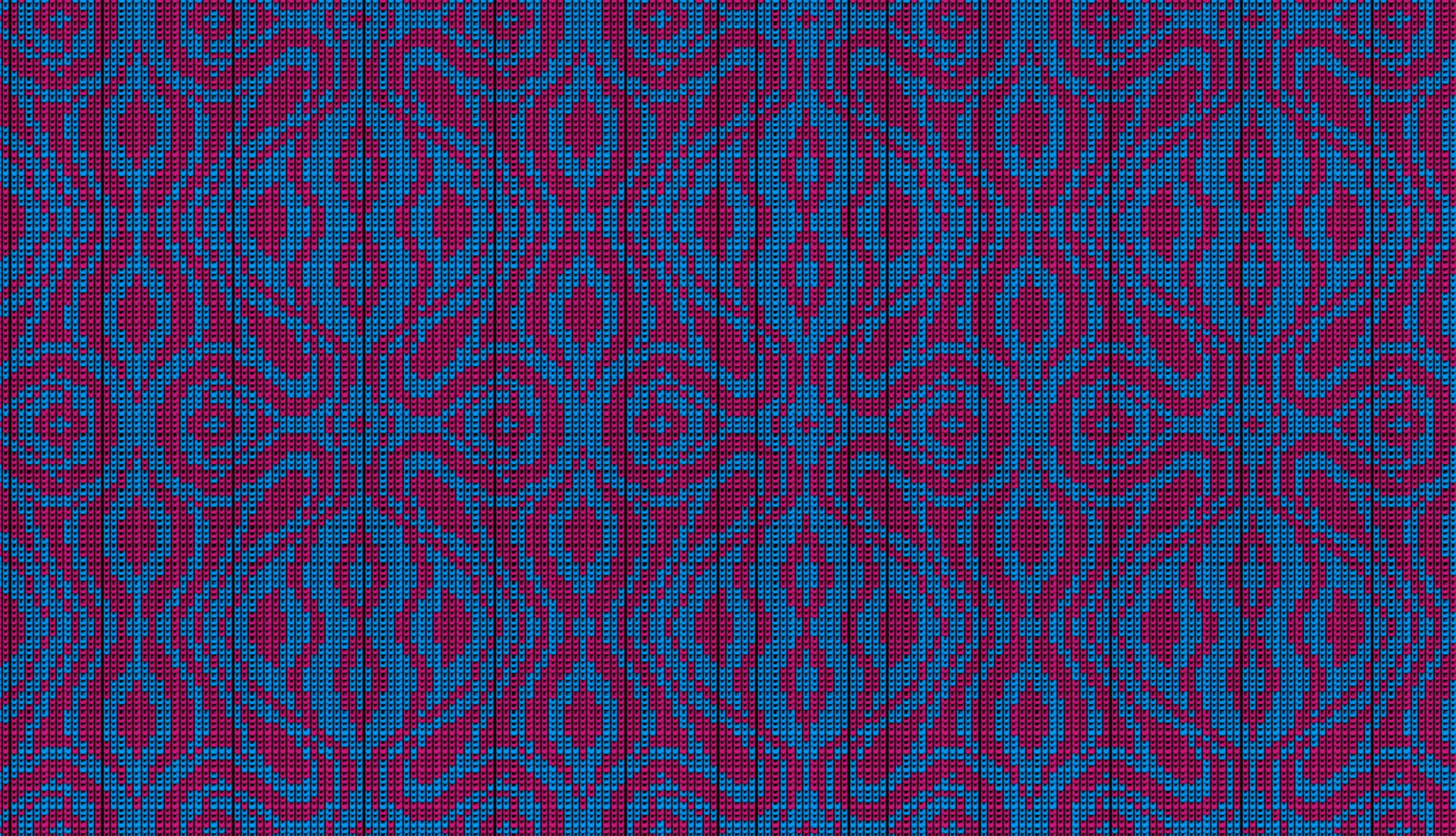
18-jugendstil





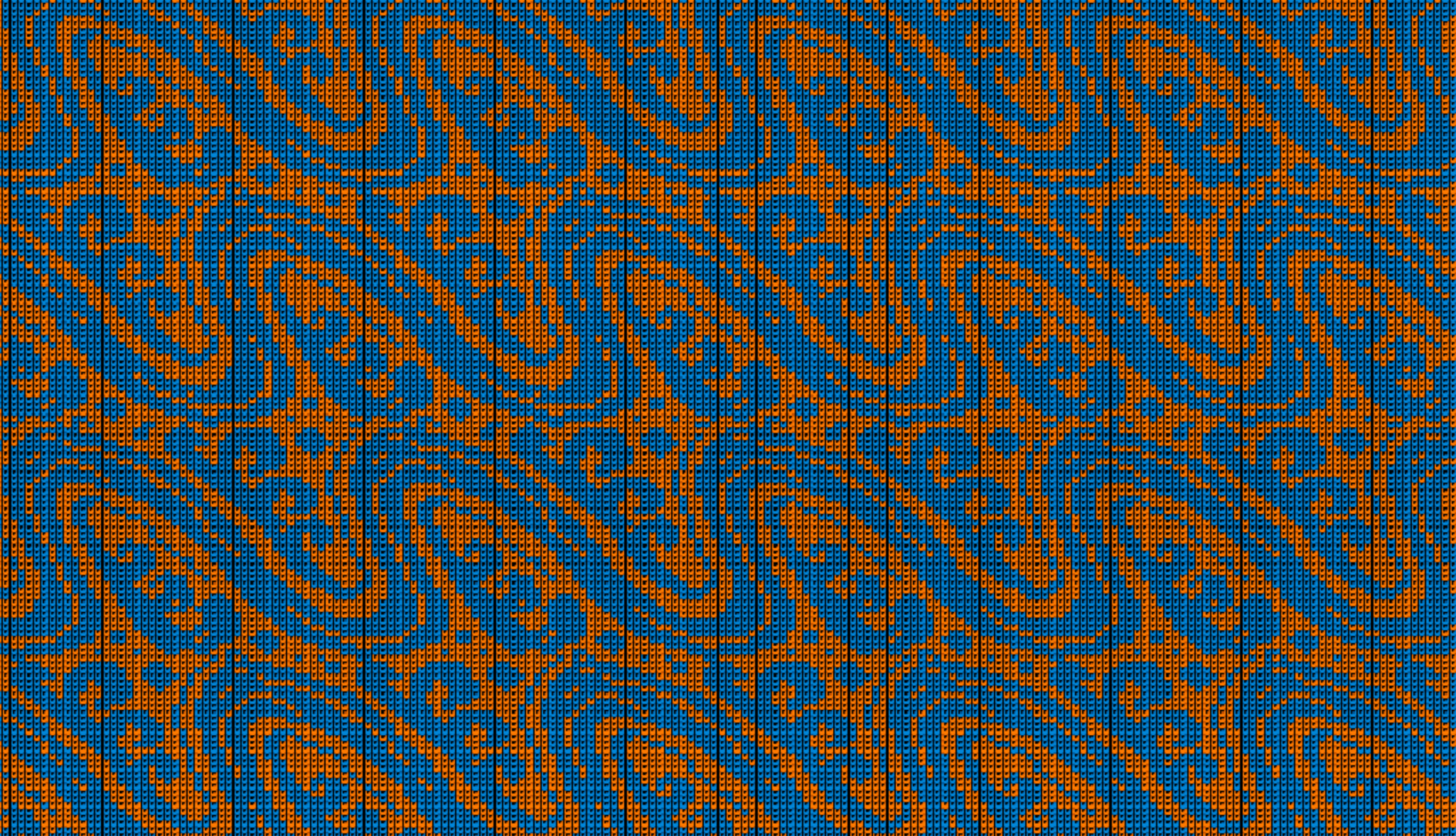
19-paisley





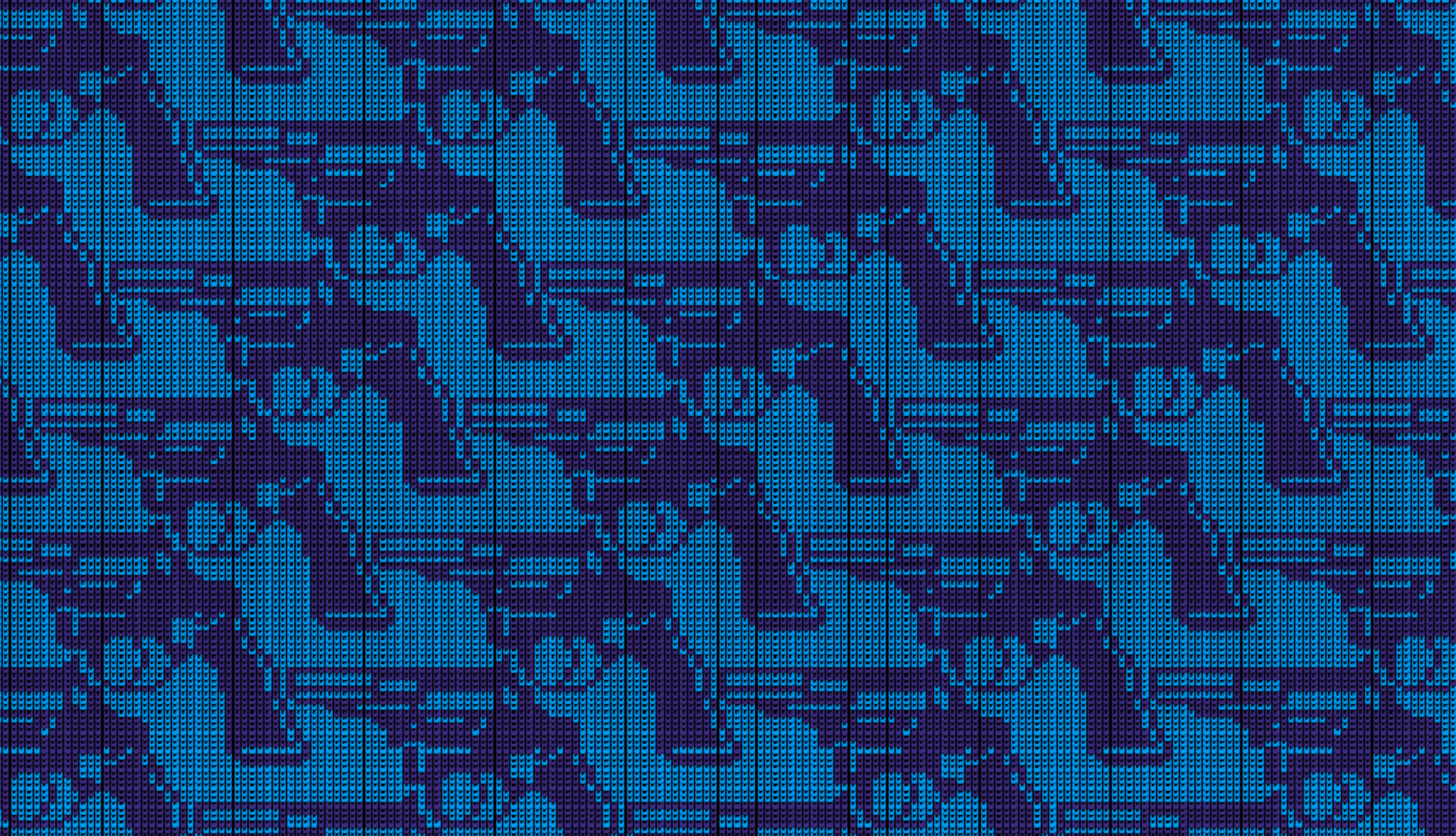
20-psychedel





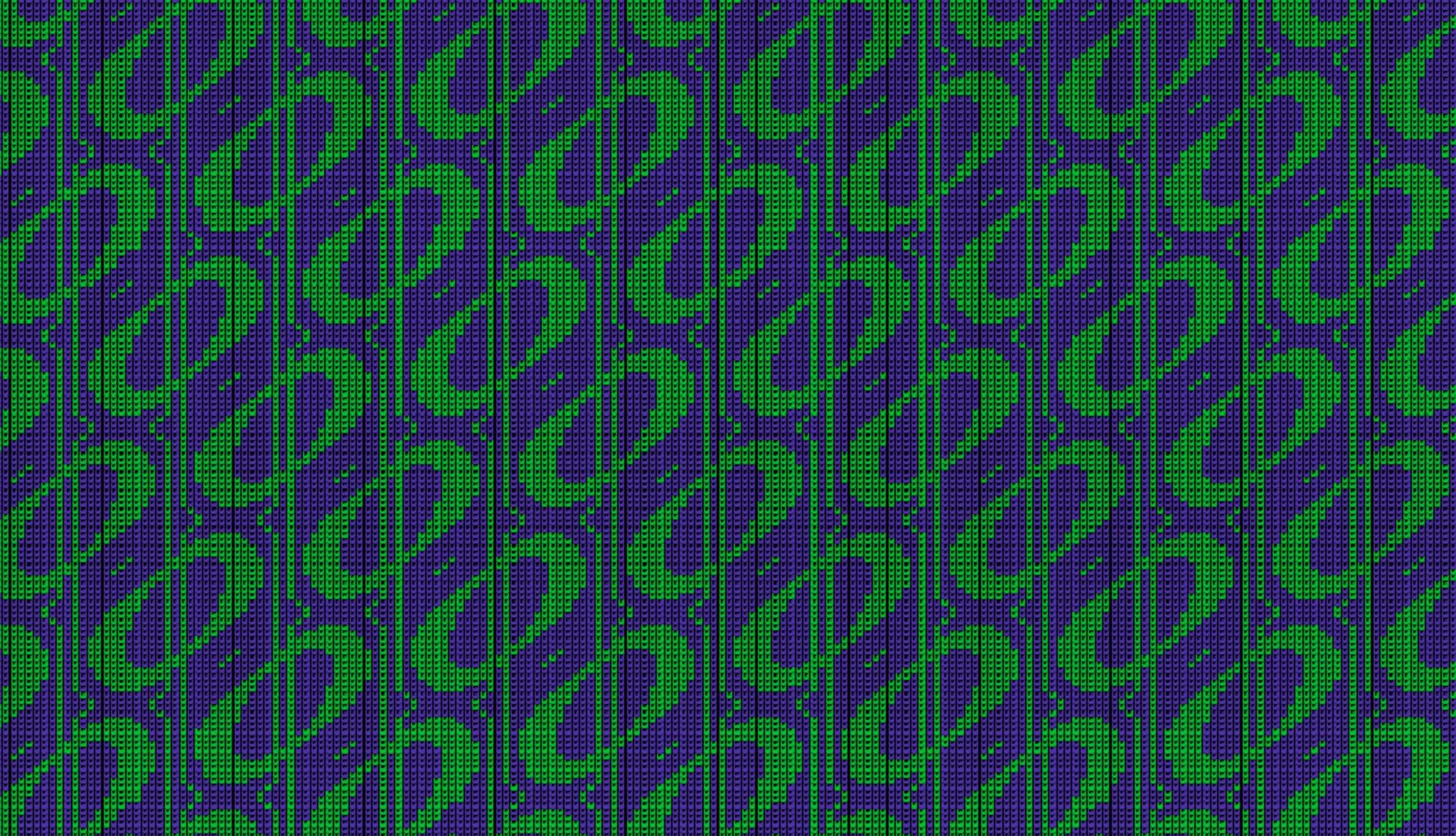
21-space





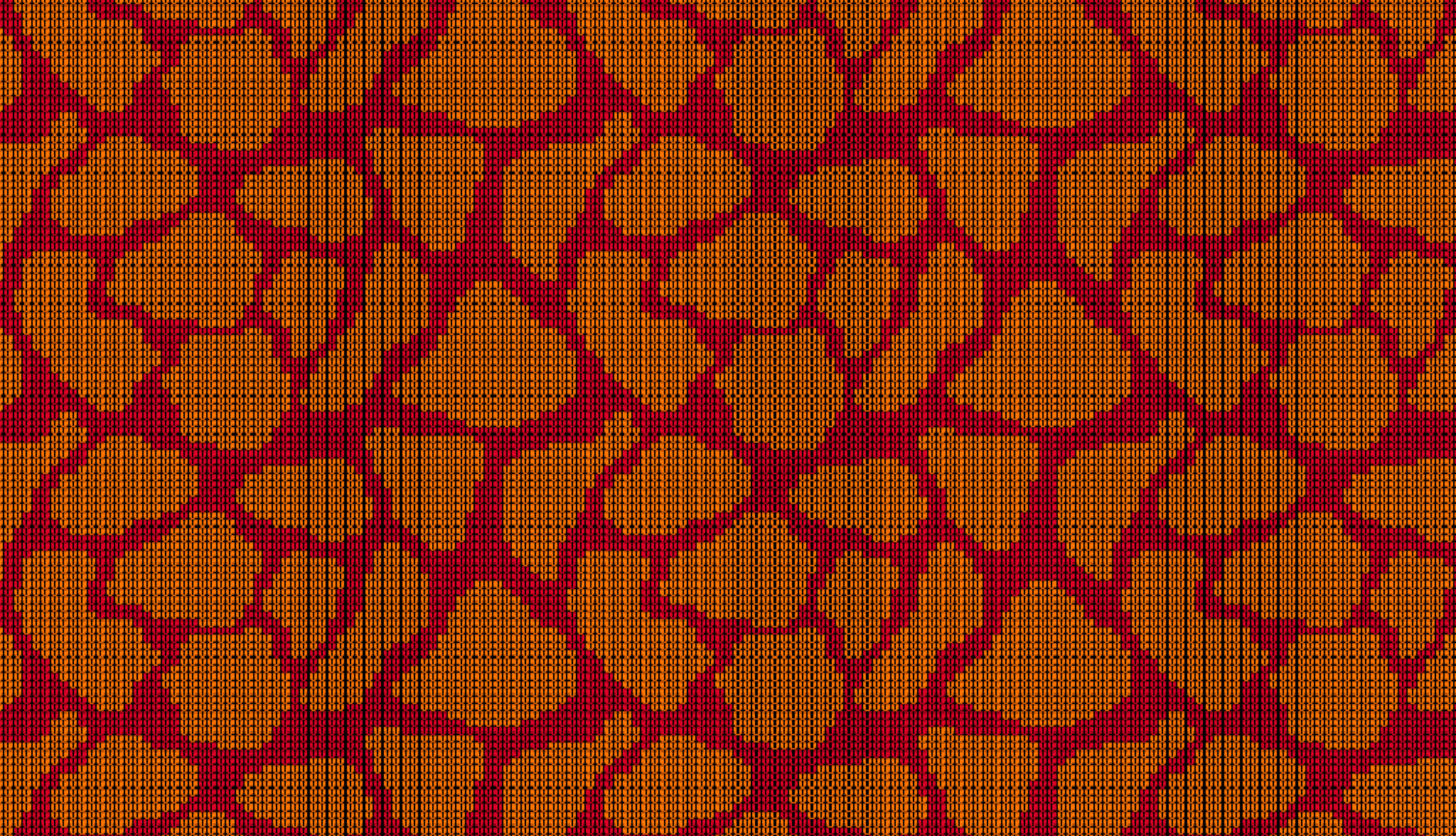
22-revolver





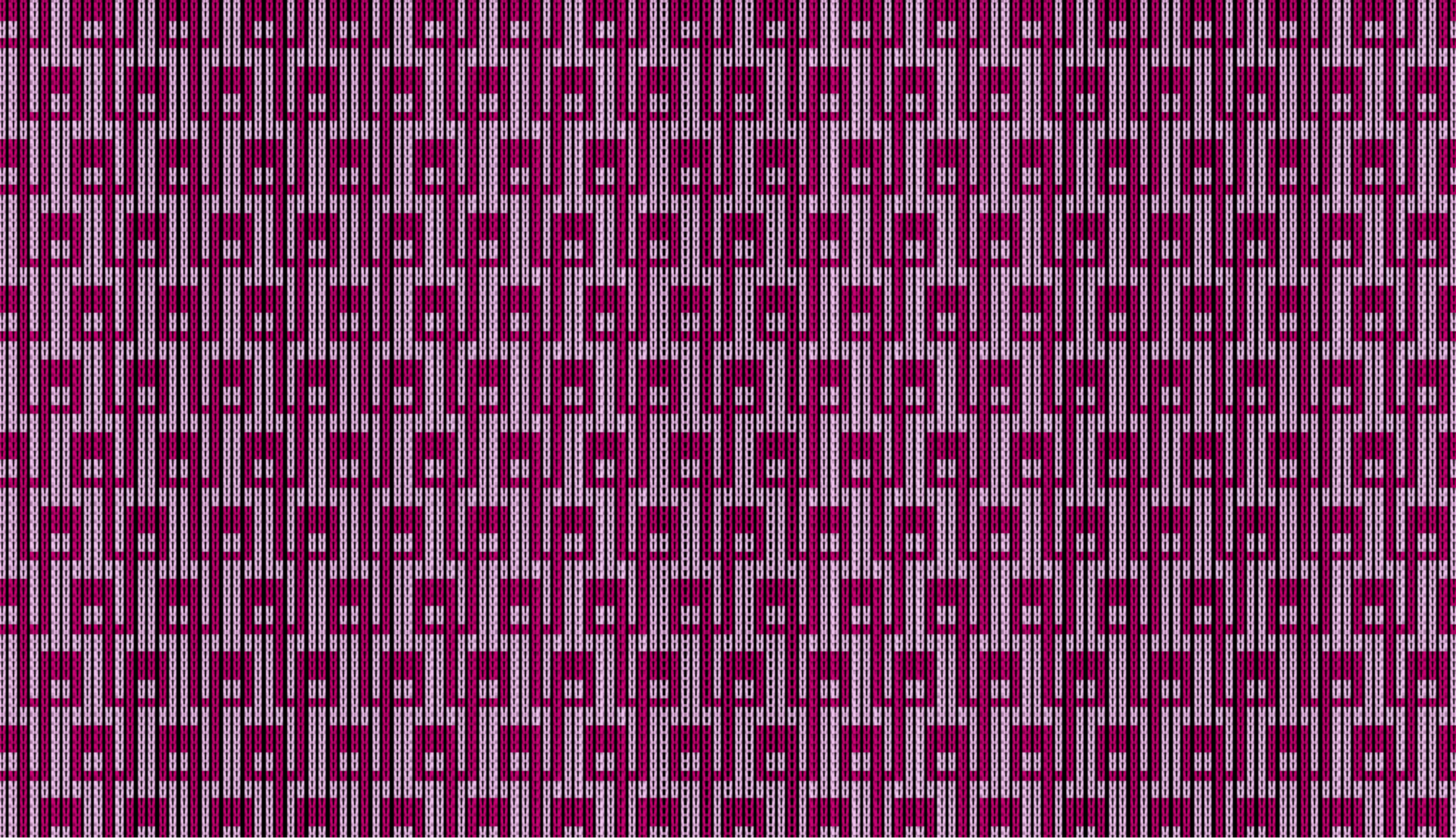
23-ringe





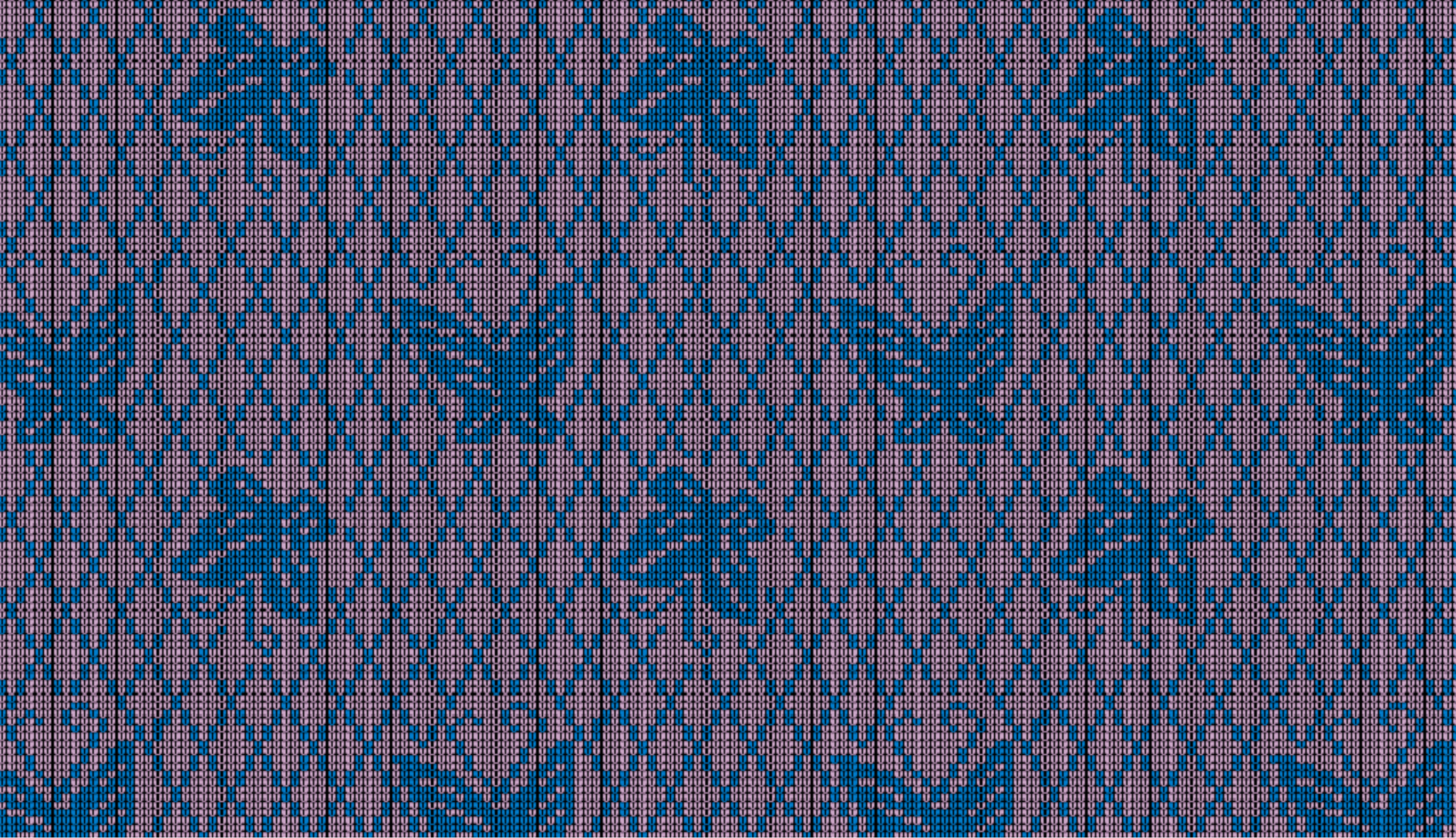
24-fleck





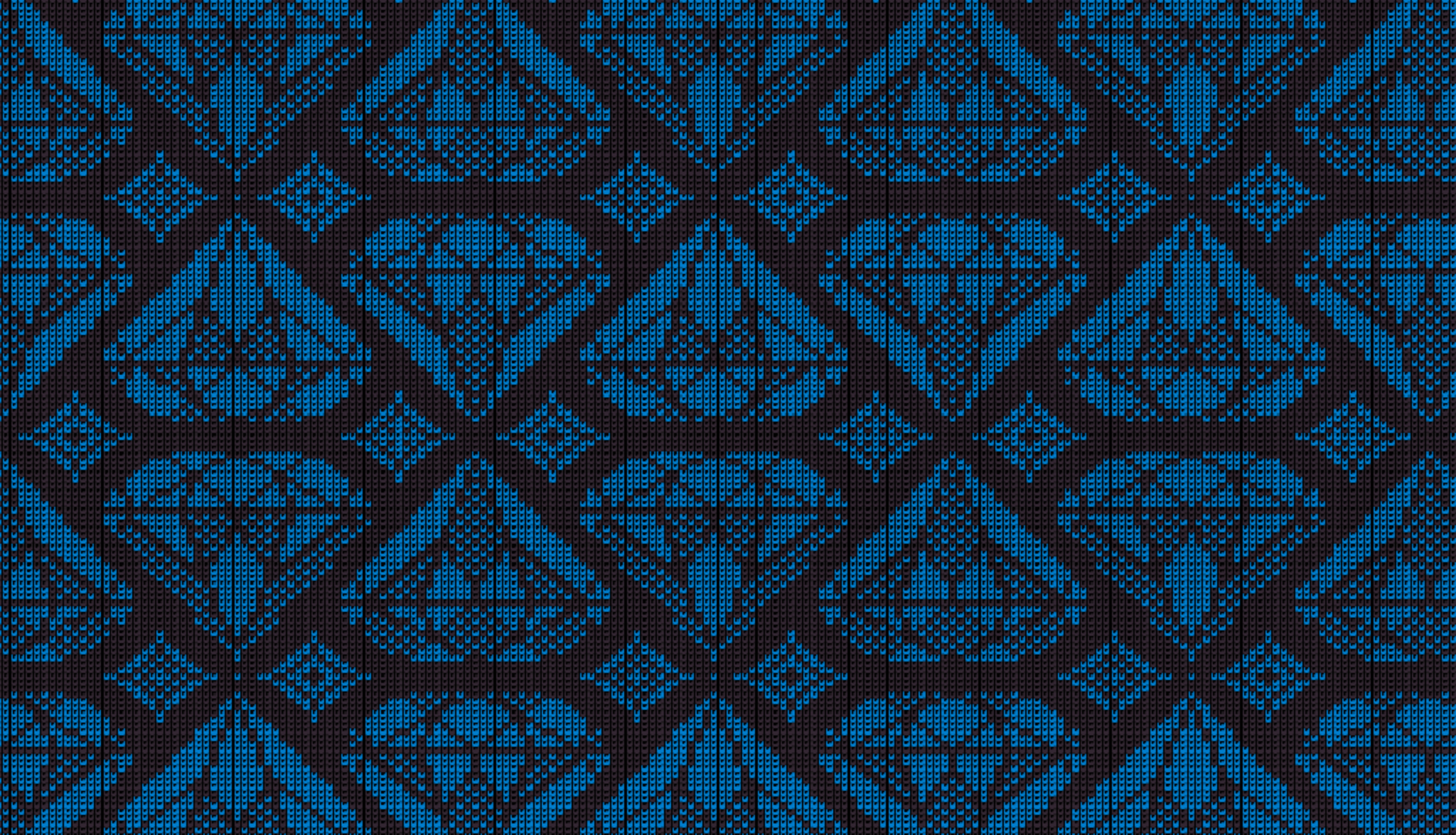
25-schling





26-schmetterling





27-diamant





Farbpalette in 100% Merinowolle GOTS oder 100% Baumwolle

Wähle aus diesen 27 Mustern eines aus, Dein Schal oder Deine Haube wird dann in doubleface Technik gestrickt - das Muster erscheint auf beiden Seiten, einmal positiv, einmal negativ.

Die Farben der Palette stehen zur Verfügung, entweder in 100% Merinowolle GOTS oder in 100% Baumwolle mercerisiert.  
Auf Wunsch sende ich gern vorab Garnproben zu (Unkostenbeitrag von € 9,- inkl. Versand in Ö).

Bei 10 Farben in der Palette gibt es 45 Möglichkeiten der Farbvariationen, wie Du hier auf dem Beispiel sehen kannst:



Gerne sende ich Dir für Dein Wunschmuster diese Kombinationsvorschau zu.



# Eigenes Muster

Du kannst auch gerne Dein eigenes Muster entwerfen, entweder im eigenen Grafikprogramm (DesignaKnit, Photoshop...) oder auf Websites wie [pixilart.com](https://pixilart.com), [piskelapp.com](https://piskelapp.com), [stitchfiddle.com](https://stitchfiddle.com)

## **Wichtig**

Bitte folge dabei dieser Anleitung mit den definierten Angaben:

- **Pixelmaße:**

Schal G1	116 x 848
Schal G2	145 x 1240
Haube	195 x 426

- Nur **max. 2 Farben** zeichnen: inkl. Vorder- und Hintergrund
- Bei Designs mit (kleinerem) Rapport muss nicht die gesamte Fläche ausgefüllt werden, es genügt, **nur einen Rapport** zu zeichnen. Hier bitte beachten, dass nur ein **Rasterversatz** (Basic Repeat) gestrickt werden kann.
- Fertigen Entwurf - **Pixelgrafik als .png oder .tiff** speichern und mit Angabe der 2 Wunschfarben per email senden: [veronika@persche.com](mailto:veronika@persche.com)

Bei notwendiger Bearbeitung des Designs fallen nach Rücksprache € 79,-/h (zzgl. 13% MwSt.) an Kosten an.